



SIMPLY PRO

DÁVÁME DOTACÍM SMYSL



PŘEDSTAVENÍ SPOLEČNOSTI

Vznik 5/2015

Poskytování poradenství pro využití financování investic především z dotací EU

PŘEHLED SLUŽEB

Poradenství pro zajištění zdrojů financování v podobě dotací, finančních nástrojů a investičních pobídek

Optimalizace využití dotací po celé programovací období

Tvorba finančních analýz, podnikatelských záměrů, studií proveditelnosti apod.

Poradenství v rámci přípravy na kontroly již realizovaných projektů z dotací EU

Zajištění výběrových řízení na klíč pro příjemce dotací i pro jiné subjekty

Poradenství v oblasti výzkumu a vývoje (VaV)





PŘEDSTAVENÍ SPOLEČNOSTI V ČÍSLECH

720

milionů Kč

Zajištěno přes
720 mil. Kč dotací

1,8

miliardy Kč

Podáno přes 57 žádostí
o dotaci na investice
za téměř 1,8 mld. Kč

90

výběrových řízení

Zrealizováno přes
90 výběrových řízení

20

milionů Kč

Pojištění zodpovědnosti
do výše 20 mil. Kč



VÝZNAMNÉ REFERENCE SIMPLYPRO - PAMÁTKY, MUZEA

NÁZEV PROJEKTU	VÝŠE INVESTICE V MIL. KČ
OBNOVA POUTNÍHO KOSTELA SV. JANA NEPOMUCKÉHO NA ZELENÉ HOŘE VE ŽDÁRU NAD SÁZAVOU - I. ETAPA	45
OBNOVA POUTNÍHO KOSTELA SV. JANA NEPOMUCKÉHO NA ZELENÉ HOŘE VE ŽDÁRU NAD SÁZAVOU - II. ETAPA	118
ZÁCHRANA KOSTELA SVATÉ MARKÉTY V JAROMĚŘICÍCH NAD ROKYTNOU, BAROKNÍ PERLY VYSOČINY	100
REVITALIZACE KOSTELA POVÝŠENÍ SV. KŘÍŽE V DOUBRAVNÍKU	61
OBNOVA KOSTELA NANEBEVZETÍ PANNY MARIE V AREÁLU KLÁŠTERA PORTA COELI V PŘEDKLÁŠTEŘÍ	47
REVITALIZACE A ZPŘÍSTUPNĚNÍ ZAHRAD NKP PETROV, BRNO	14
EXPOZICE VODNÍCH TECHNICKÝCH STAVEB - PODHÁJSKÝ MLÝN S VALCHOU A HOSPODÁŘSKÝM ZÁZEMÍM	69
DEPOZITÁŘ A KONZERVAČNÍ PRACOVÍŠTĚ NÚLK	160
LETY U PÍSKU. PAMÁTNÍK HOLOKAUSTU ROMŮ A SINTŮ V ČECHÁCH	39,75



Římskokatolická farnost Žďár nad Sázavou II
Zelená hora – památka UNESCO

OBNOVA POUTNÍHO KOSTELA SV. JANA NEPOMUCKÉHO NA ZELENÉ HOŘE VE ŽĎÁRU NAD SÁZAVOU – I. ETAPA

Celková investice 45 mil. Kč

Realizace 2016 – doposud

Projekt je zaměřen na obnovu exteriéru (fasáda, okna) i na obnovu interiéru památky (obnova omítek – štuková výzdoba, restaurátorská obnova mobiliáře a obnova podlahy), součástí investice je i obnova poutní louky přiléhající ke kostelu.





Římskokatolická farnost Žďár nad Sázavou II
Zelená hora – památka UNESCO

OBNOVA POUTNÍHO KOSTELA SV. JANA NEPOMUCKÉHO NA ZELENÉ HOŘE VE ŽĎÁRU NAD SÁZAVOU – II. ETAPA

Celková investice 118 mil. Kč
Realizace 2017 – doposud

Předmětem projektu je pokračující obnova areálu poutního kostela sv. Jana Nepomuckého na Zelené hoře, konkrétně obnova obvodového ambitu kostela včetně rekonstrukce sochařské výzdoby a obnova historických varhan. Projektem bude také vytvořena nová expozice v prostoru obnoveného ambitu v podobě uměleckého ztvárnění křížové cesty.





Římskokatolická farnost Jaroměřice nad Rokytnou – Kostel sv. Markéty
Součást národní kulturní památky Zámek Jaroměřice nad Rokytnou

ZÁCHRANA KOSTELA SVATÉ MARKÉTY V JAROMĚŘICÍCH NAD ROKYTNOU, BAROKNÍ PERLY VYSOČINY

Celková investice 100 mil. Kč
Realizace 2017 – doposud

Předmětem projektu je celková obnova původního stavu unikátní raně barokní stavby kostela sv. Markéty, a to jak z hlediska stavebně technického, tak z hlediska architektonického. Projekt řeší současný havarijný stavebně-technický stav památky (rozsáhlé poškození krovů kupole, poškození střešní krytiny nad oratořemi a bočními chodbami, krovů věží, degradovaný vnější plášť kostela, technicky degradované, případně materiálově či tvarově nevhodné novodobé povrchové úpravy stavebních konstrukcí).



Římskokatolická farnost Předklášteří
Kostel Nanebevzetí Panny Marie – součást klášterního areálu Porta coeli
Národní kulturní památka

OBNOVA KOSTELA NANEBEVZETÍ PANNY MARIE V AREÁLU KLÁŠTERA PORTA COELI V PŘEDKLÁŠTEŘÍ

Celková investice 47 mil. Kč

Realizace 2017 – doposud

Projekt je zaměřen na obnovu interiéru a exteriéru kostela (malba, krov, fasáda, restaurátorské zásahy, úpravy okapového chodníku, odvodnění). Součástí projektu je i realizace sadových a parkových úprav.





Římskokatolická farnost Doubravnik
Kostel Povýšení svatého Kříže - kulturní památka

REVITALIZACE KOSTELA POVÝŠENÍ SV. KŘÍŽE V DOUBRAVNÍKU

Celková investice 61 mil. Kč
Realizace 2017 – doposud

Předmětem projektu je revitalizace kostela Povýšení svatého Kříže v Doubravniku, která spočívá v celkové revitalizaci stavby. Jedná se o unikátní, monumentální halový kostel, který je jako jediná sakrální stavba na území ČR a celé střední Evropy vystavěný z bílého mramoru.



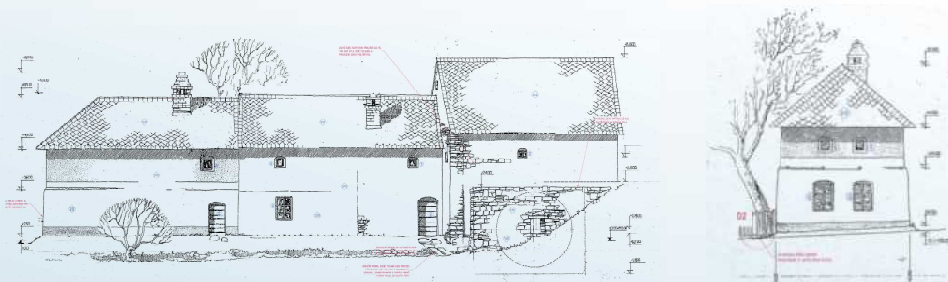
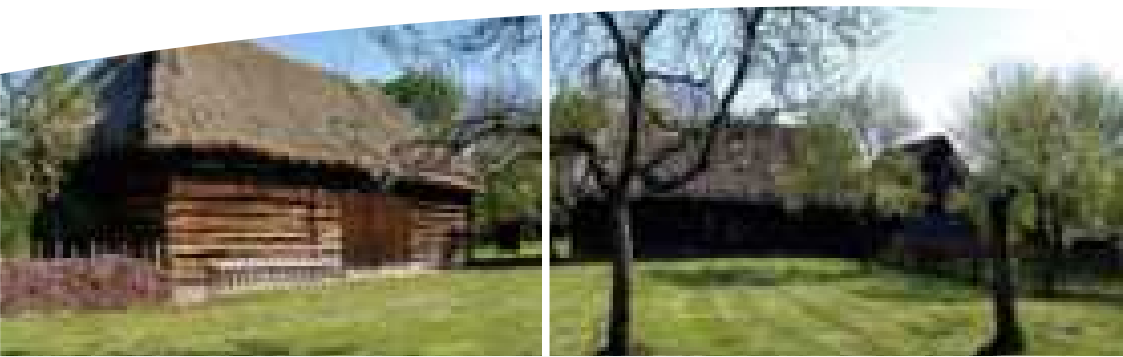


Biskupství brněnské
Zahrady Petřov - součást areálu katedrály sv. Petra a Pavla
Národní kulturní památka

REVITALIZACE A ZPŘÍSTUPNĚNÍ ZAHRAD NKP PETROV, BRNO

Celková investice 13,5 mil. Kč
Realizace 2017 - 2020

Předmětem projektu je revitalizace, zpřístupnění a propojení stávajících zahrad mezi katedrálou a uličkou Václava Havla se současným doplněním prostoru Diecézního muzea o výstavní prostory a novým přístupem do zahrad od katedrály přes obnovený portál v ohradní zdi. Zahrady jsou součástí areálu pozdně gotické katedrály sv. Petra a Pavla včetně děkanství, fary, konzistoří a kanovníckých rezidencí.



Národní ústav lidové kultury Strážnice

EXPOZICE VODNÍCH TECHNICKÝCH STAVEB – PODHÁJSKÝ MLÝN S VALCHOU A HOSPODÁŘSKÝM ZÁZEMÍM „ŽIVOT, BYDLENÍ, ŘEMESLO“

Celková investice 69 mil. Kč

Realizace 2018 – doposud

Předmětem projektu je vybudování nové expozice Podhájského mlýna tvořené souborem čtyř expozičních objektů (mlýn, valcha, stodola, chlévy).

Expozice má prezentovat vodní hospodářství tak, aby mohlo názorně návštěvníkům muzea v přírodě demonstrovat práci mlynářů v oblasti Horňácka.



Národní ústav lidové kultury Strážnice

DEPOZITÁŘ A KONZERVAČNÍ PRACOVISŤE NÚLK

Celková investice 160 mil. Kč

Realizace 2019 (studie proveditelnosti,
technicko-ekonomická analýza investičního záměru)

Předmětem akce je vybudování nového moderního centrálního konzervačního pracoviště NÚLK a s ním spojených depozitářů textilu, nábytku a zemědělských strojů. Záměr je plně v souladu se základními cíli státní kulturní politiky České republiky a UNESCO.



Muzeum romské kultury, státní příspěvková organizace

LETY U PÍSKU. PAMÁTNÍK HOLOKAUSTU ROMŮ A SINTŮ V ČECHÁCH

Celková investice 39,75 mil. Kč

Realizace 2021 (zpracování žádosti o dotaci z Fondů EHP 2014–2021)

Předmětem akce je vybudování nového památníku holokaustu Romů a Sintů v Letech, památníku mezinárodního významu, který propojí existující Kulturní památku Lety s místem bývalého tábora, a tím vytvoří ucelený koncept důstojného uctění obětí romského holokaustu.

Zdroje vizualizací: Jan Sulzer & TERRA FLORIDA





Biskupství brněnské

PŘÍSTAVBA A REKONSTRUKCE KATOLICKÉHO GYMNÁZIA TŘEBÍČ

Celková investice 88 mil. Kč

Realizace 2016 – 2019

Předmětem projektu byla přestavba novodobého křídla navazujícího na stávající kvadraturu bývalého kláštera v areálu Katolického gymnázia Třebíč na nové odborné učebny pro výuku klíčových kompetencí (včetně jejich vybavení a pomůcek). Součástí projektu je i zajištění bezbariérového přístupu celého areálu školy v serafínském křídle, zajištění vnitřní konektivity školy a úpravy venkovního prostoru. Gymnázium se nachází v objektech bývalého kapucínského kláštera, které jsou památkově chráněny.

VÝZNAMNÉ REFERENCE SIMPLYPRO

NÁZEV SPOLEČNOSTI	VÝŠE INVESTICE V MIL. KČ	OBLAST PODPORY
AUDACIO s.r.o.	94	Nemovitosti, Technologie
Flash Steel Power, a.s.	33	Technologie
Strojírny Prostějov, a.s.	64	Úspory energie
VRL Praha a.s.	23	Výzkum a vývoj
EKOL spol. s r.o.	114	Výzkum a vývoj
DVOŘÁK - svahové sekačky s.r.o.	29	Výzkum a vývoj
První brněnská strojírna Velká Bíteš, a.s.	48	Inovace
Ormonde Organics International s.r.o.	39	Technologie
Cutter Systems, s.r.o.	50	Výzkum a vývoj
Transbeton s.r.o.	22	Technologie
Armatury Group a.s.	51	Výzkum a vývoj
TOPWET a VUT Brno	16	Výzkum a vývoj
NOPEK a.s.	55	Úspory energie
Přístavba a rekonstrukce Katolického gymnázia Třebíč	88	Regionální rozvoj - školství

VÝZNAMNÉ OSOBNÍ REFERENCE

NÁZEV SPOLEČNOSTI	VÝŠE INVESTICE V MIL. KČ	OBLAST PODPORY
TOS Kuřim - OS, a.s.	236	Nemovitosti
Bioveta a.s.	222	Výzkum a vývoj
Thermal Pasohlávky a.s.	166	Regionální rozvoj - doprava
ŠKODA MACHINE TOOL a.s.	100	Inovace
LINAPLAST s.r.o.	96	Technologie
Jihomoravský kraj	72	Infrastruktura pro výzkum a vývoj
SE - MI Technology a.s.	66	Inovace
Strojírny Prostějov, a.s.	64	Technologie
Nemocnice Boskovice, s.r.o.	48	Regionální rozvoj - zdravotnictví
MBNS Kovárna, s.r.o.	38	Úspory energie
Nadační fond Campianus	34	Regionální rozvoj - kultura
BioVendor - Laboratorní medicína a.s.	31	Výzkum a vývoj

PROČ JSME ÚSPĚŠNÍ PORADCI V DOTACÍCH

Neřešíme záměry,
které nemohou
být úspěšné

Dlouhodobě budujeme
korektní vztahy s poskytovateli
dotací

Dotacím se věnujeme
více než 20 let

Správně a profesionálně
zhodnotíme přínosy a rizika
čerpání dotací a následné
udržitelnosti

Naše poradenství stavíme na
osobním přístupu a dobrém
jménu všech zaměstnanců

Technické vzdělání a mnoho
zkušeností ze strojírenství
a přidružených oborů

Najdeme optimální využití
zdrojů financování – dotací
v dlouhodobém horizontu

Spolupracujeme
s odborníky, hodnotiteli,
akademickou obcí

Zodpovědně posoudíme
i jiné možnosti financování
(ekonomický, finanční,
legislativní a daňový kontext)



Simplypro s.r.o.

+420 601 383 306
elingrova@simplypro.cz